

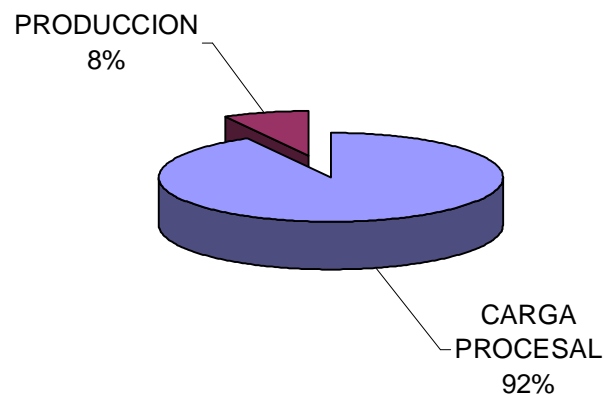
## Estadísticas de los Juzgados Penales Reos en Cárcel Permanentes al 31 de Marzo del 2011

En el mes de Enero, los Dieciocho Juzgados Penales Reos en Cárcel permanentes reflejaron una Carga procesal de 7,114 Expedientes, de los cuales aproximadamente el 60% son expedientes que se encuentran en trámite y el 40% en Ejecución.

Estado de expedientes	Cantidad	(%)
Expedientes en trámite	4,248	60.0%
Expedientes en ejecución	2,866	40.0%
<b>Total Expedientes</b>	<b>7,114</b>	<b>100.0%</b>

En el gráfico indicado, se muestra la distribución en porcentajes de la Carga Procesal de Expedientes en trámite y Ejecución.

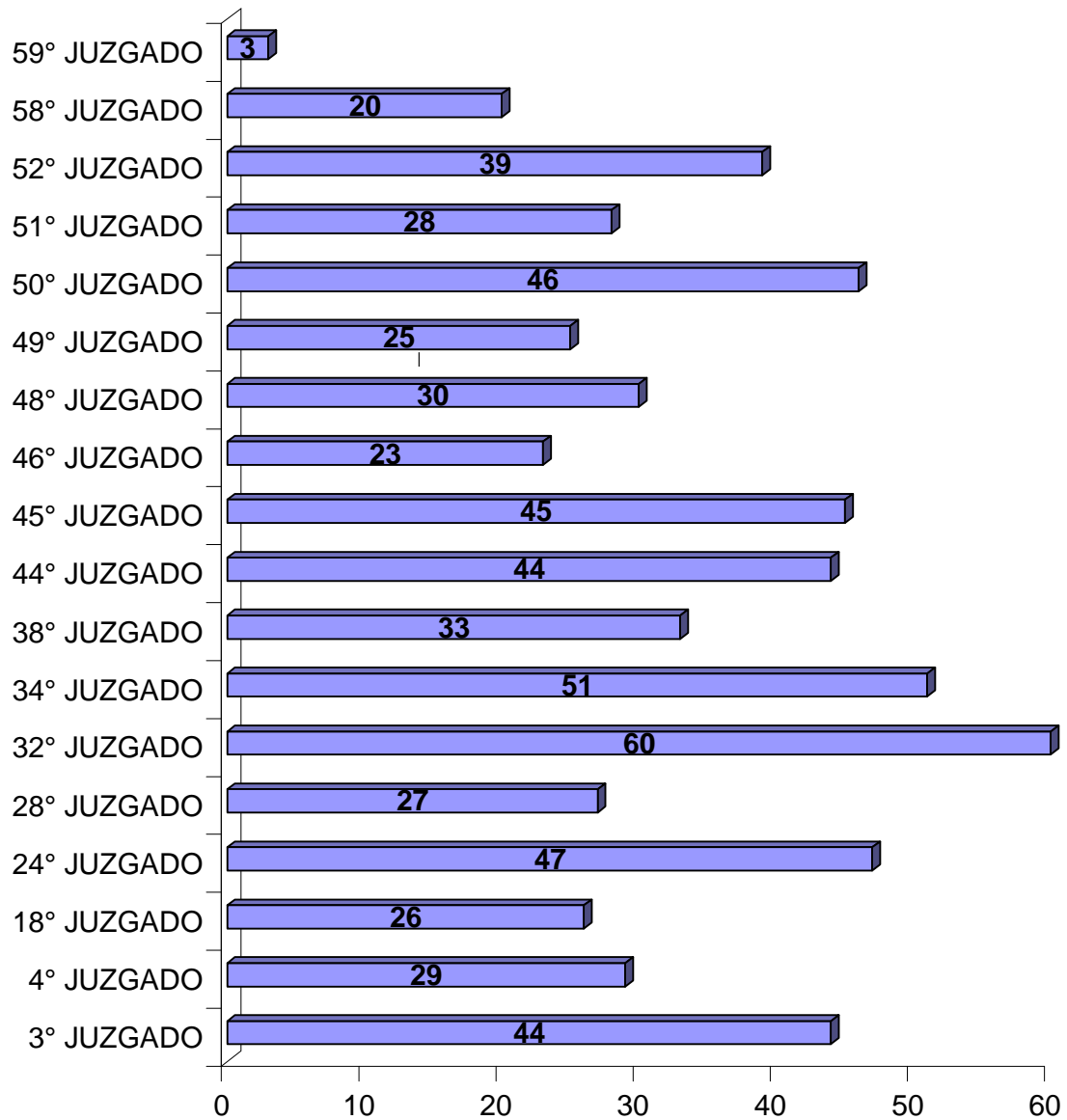
Fuente: Juzgados Especializados Penales Reos en Cárcel  
Elaboración: Coordinación Técnica para la Descarga Procesal a nivel de Juzgados



En el gráfico indicado, se muestra datos porcentuales de Carga Procesal y la Producción efectuada en el mes de Marzo del año 2011.

Fuente: Juzgados Especializados Penales Reos en Cárcel  
Elaboración: Secretaria Técnica para la Descarga Procesal a nivel de Juzgados

**PRODUCCION DE EXPEDIENTES EN TRAMITE Y EJECUCION AL  
MES MES DE MARZO DEL 2011**



En el gráfico indicado, se muestra la Producción total que cada Juzgado Penal Reos en Cárcel realizó en el mes de Marzo del año 2011.